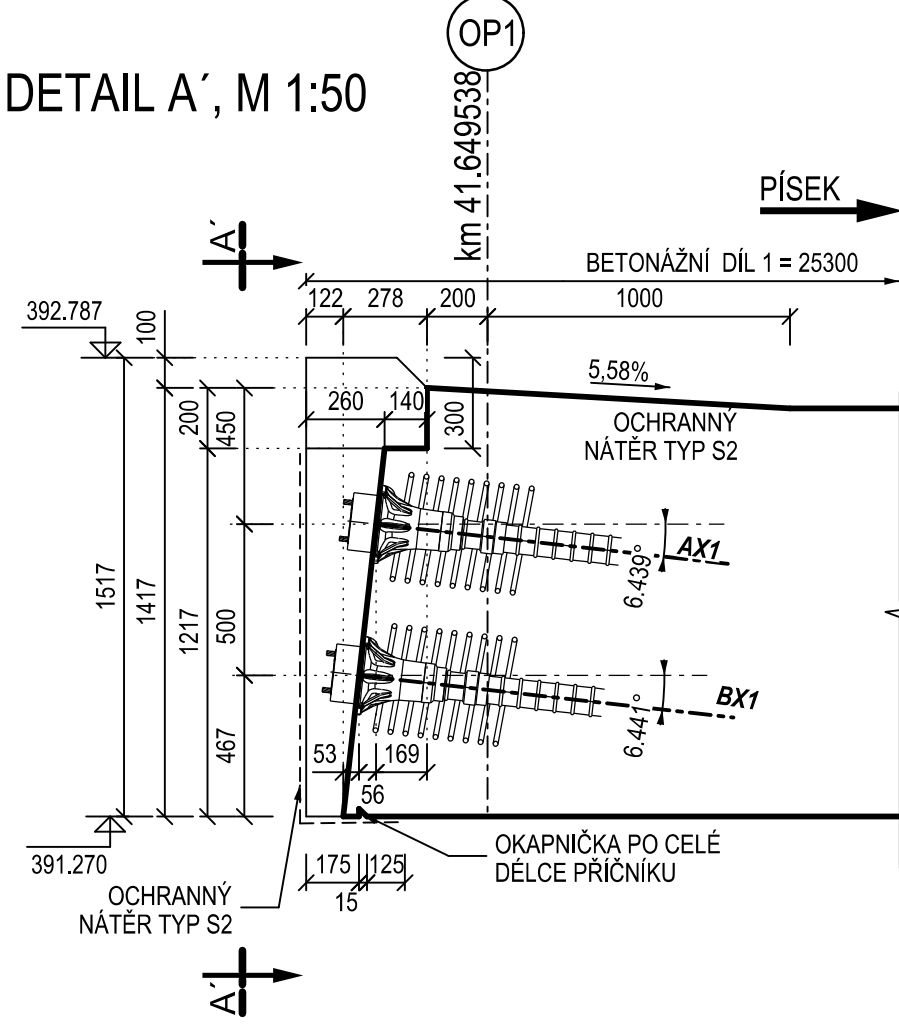
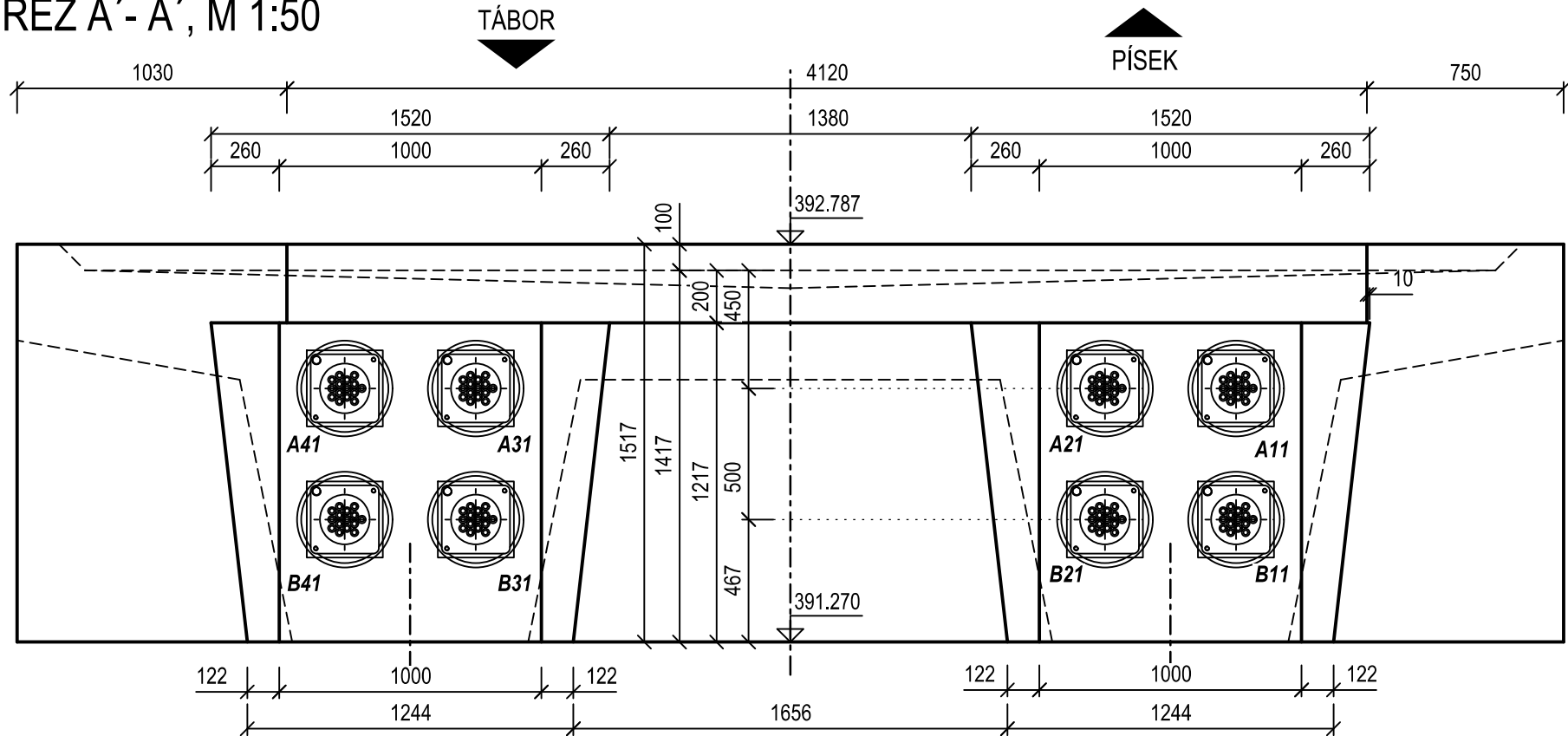


SO 10-20-01 ŽELEZNIČNÍ MOST V EV. KM 11,614

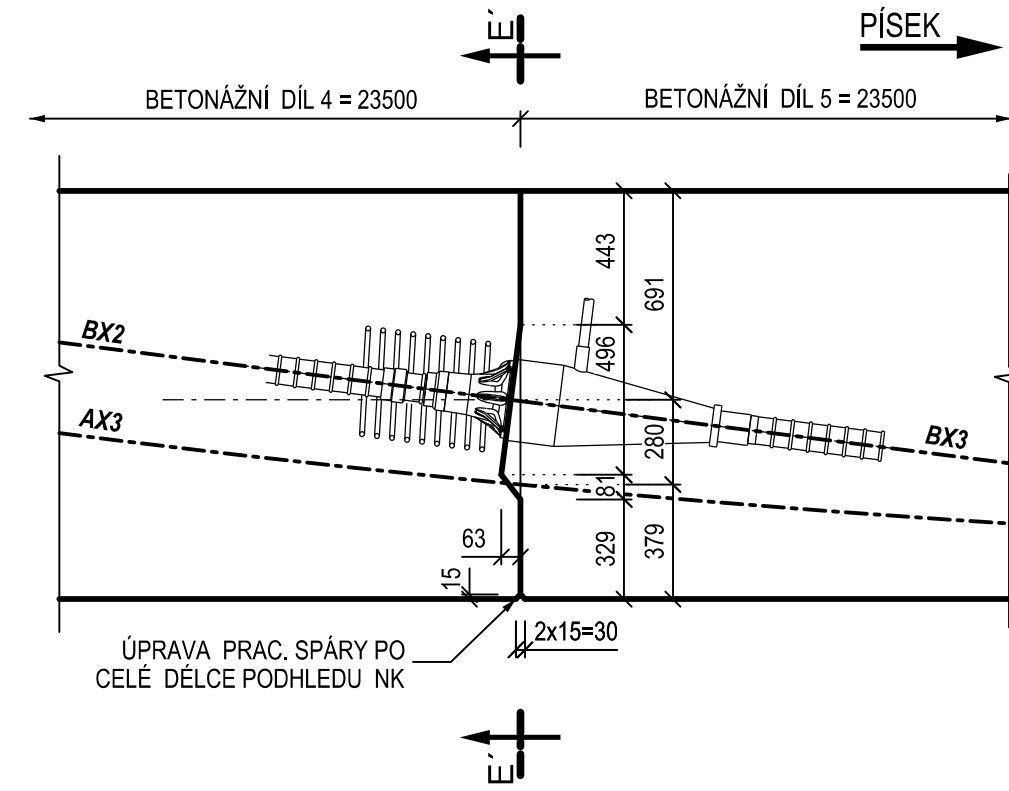
DETAIL A', M 1:50



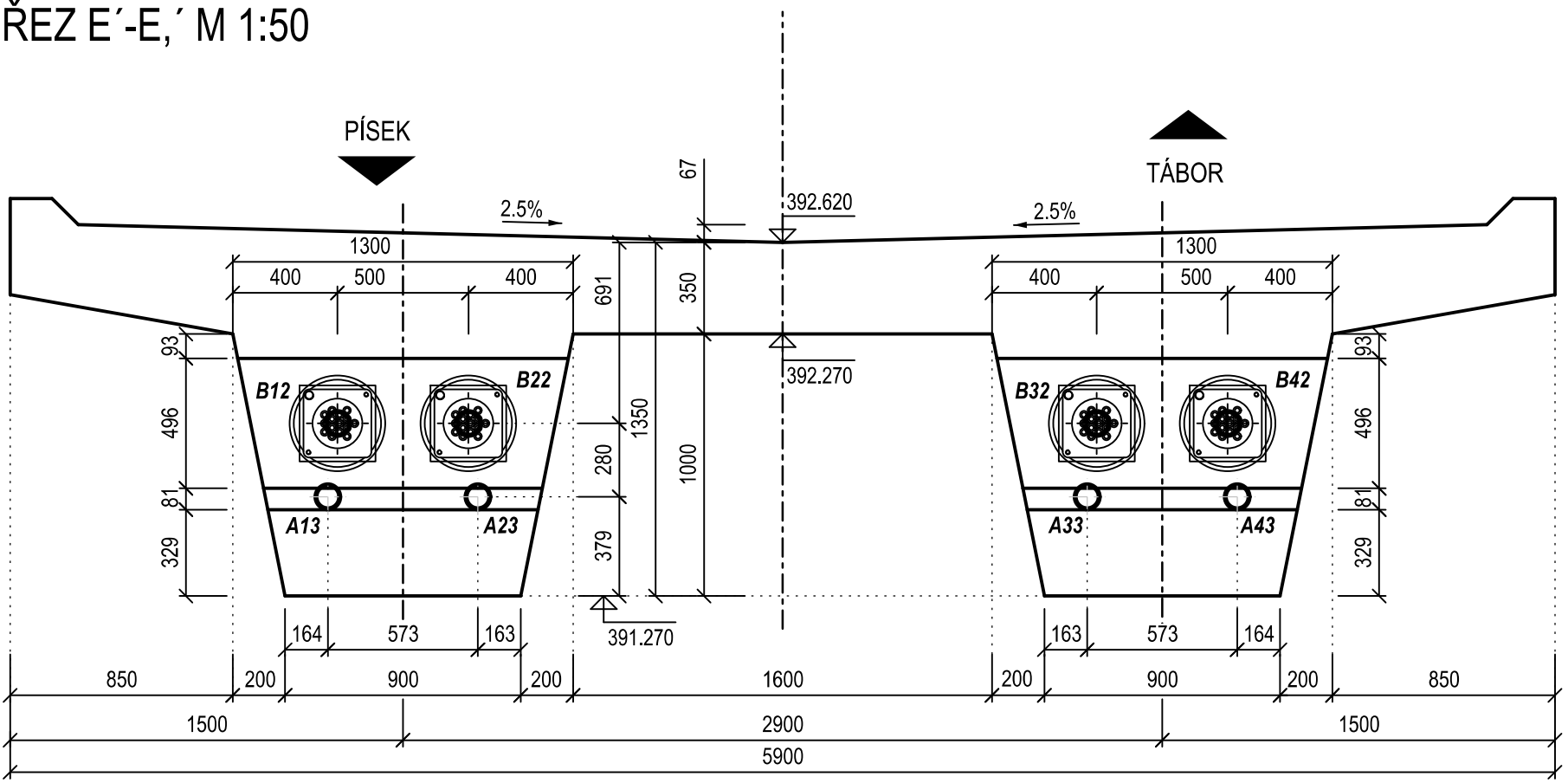
ŘEZ A'-A', M 1:50



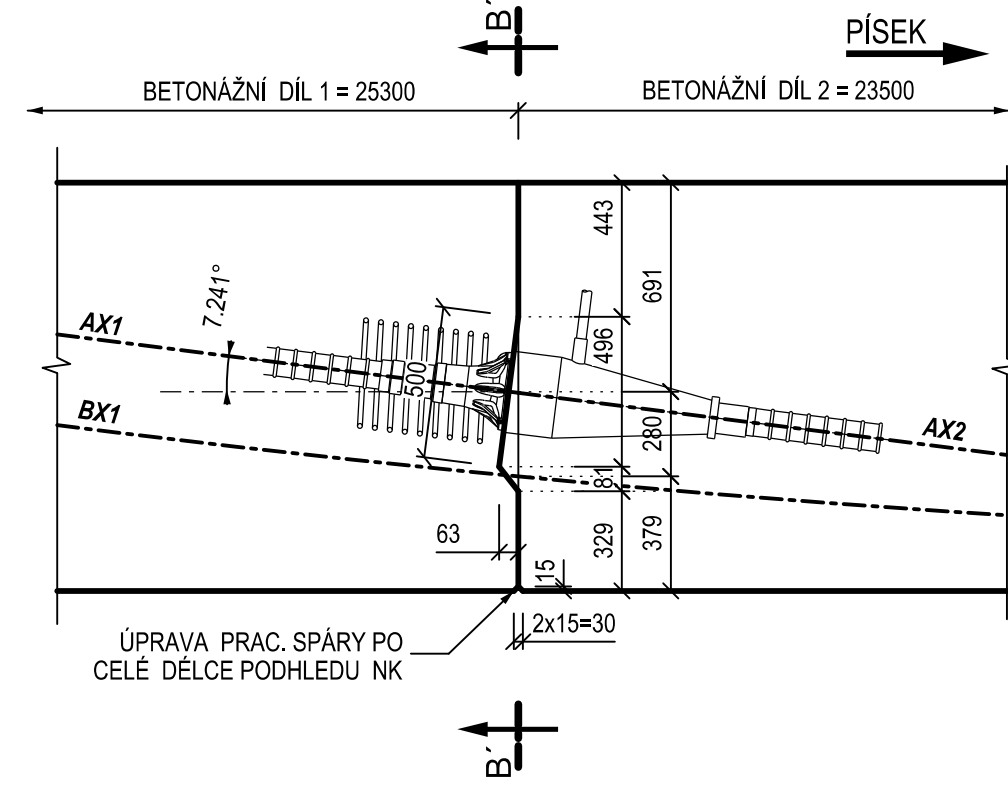
DETAIL E', 1:25



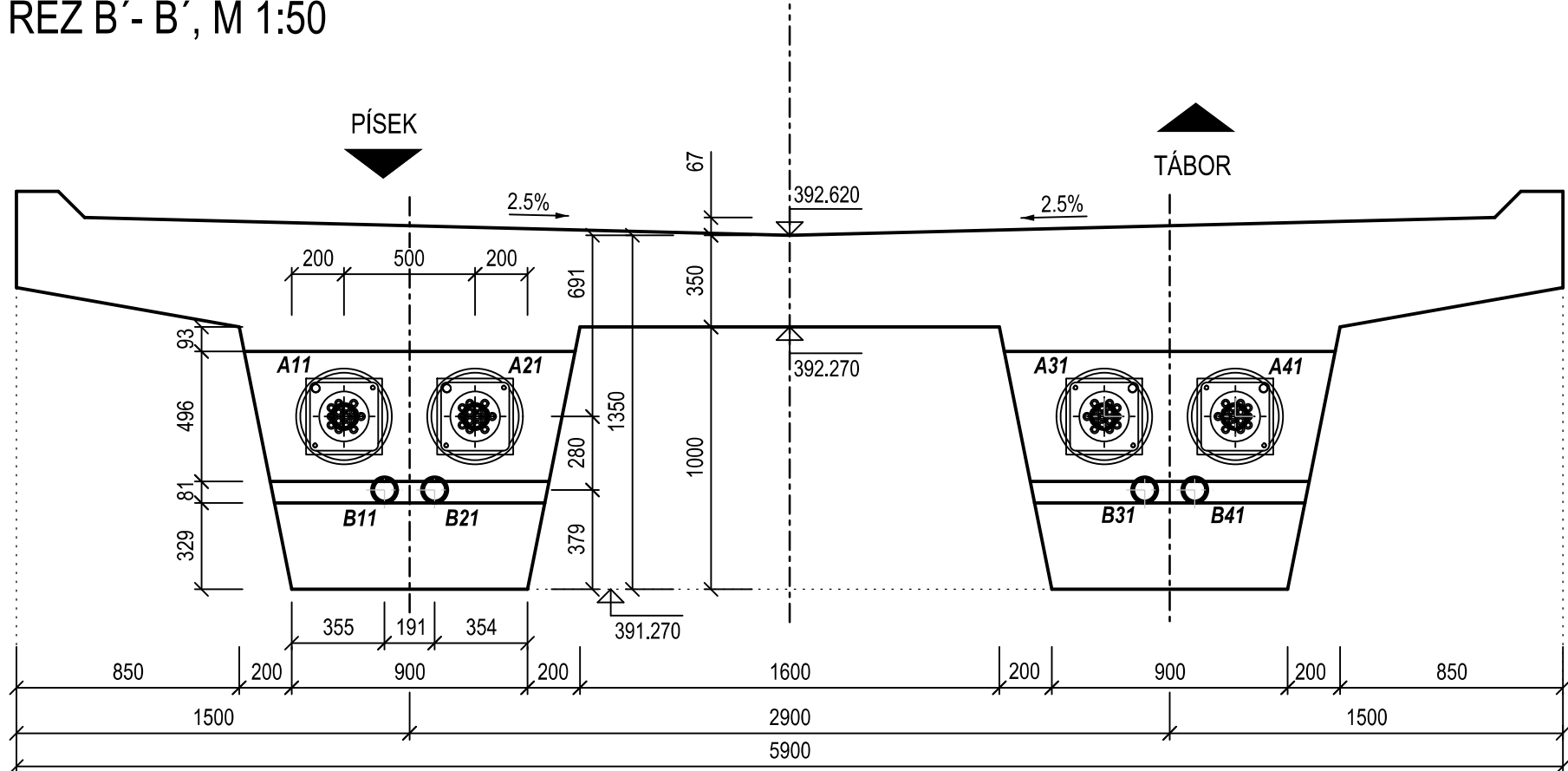
ŘEZ E'-E', M 1:50



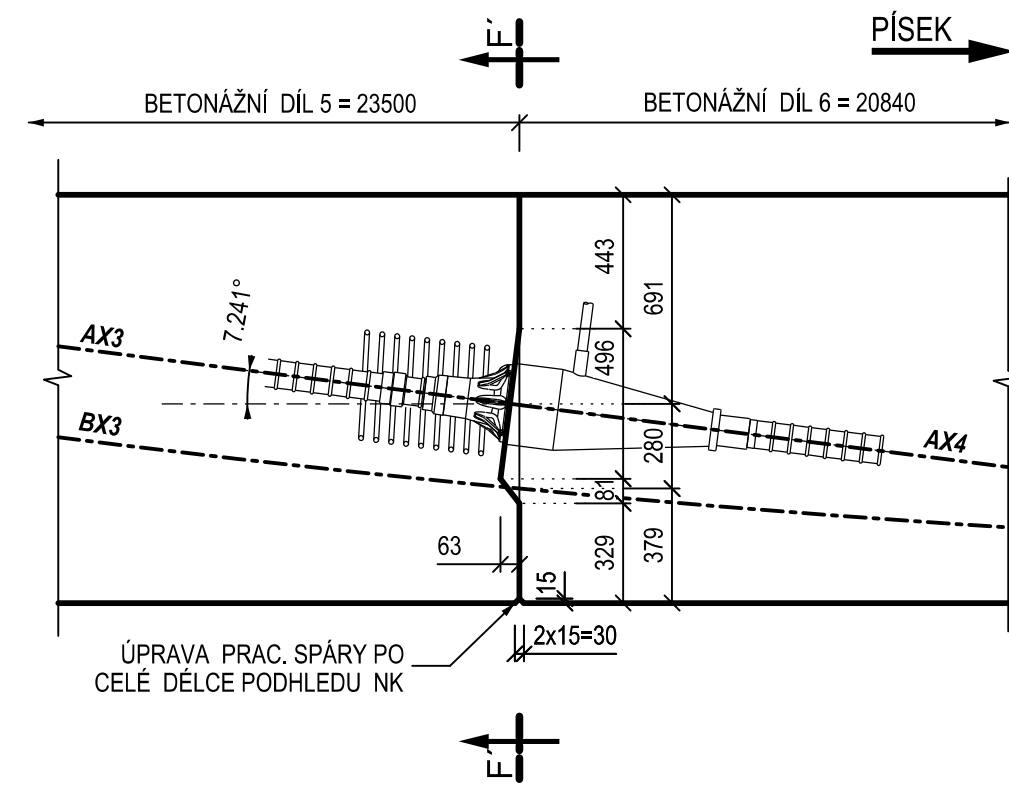
DETAIL B', 1:25



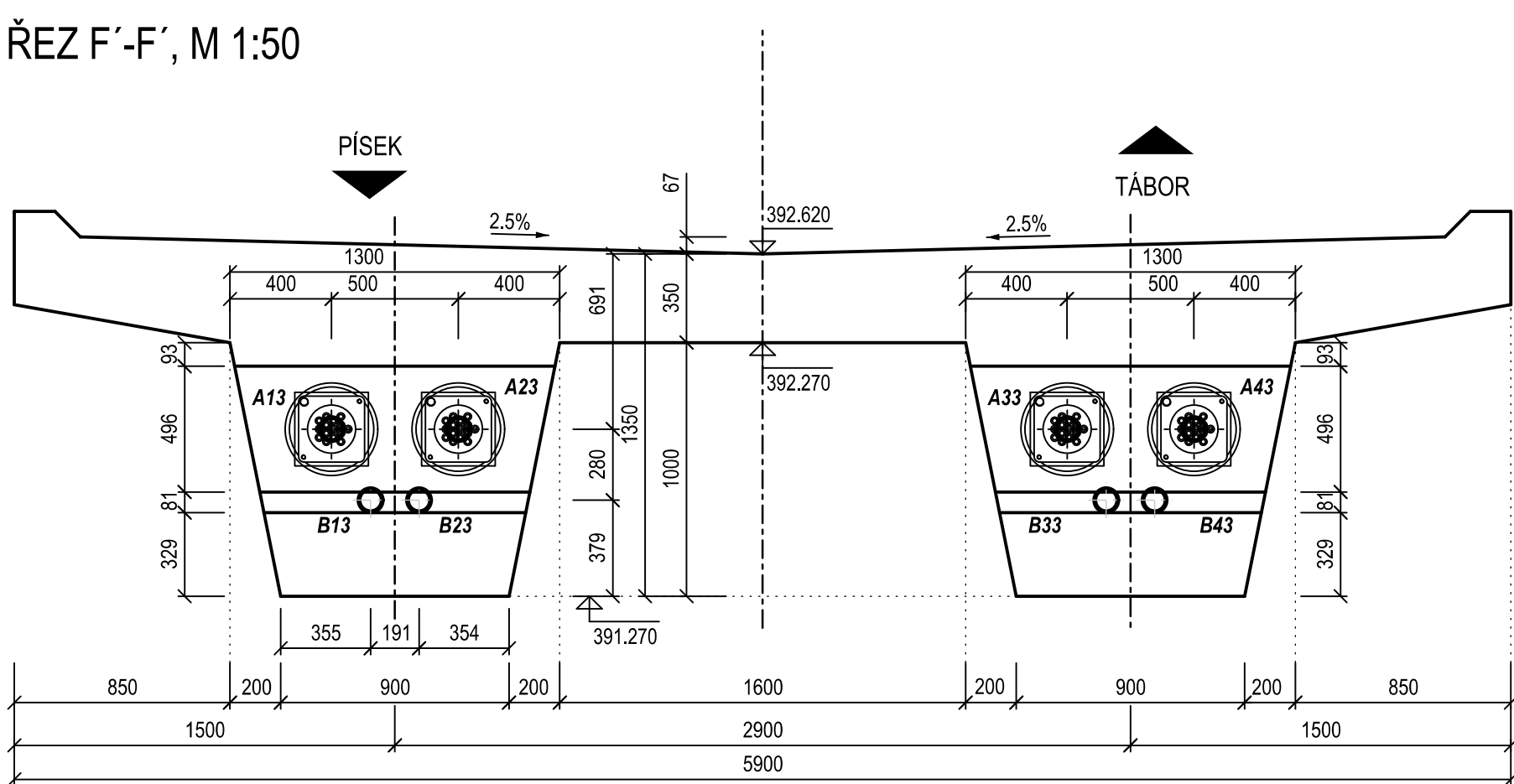
ŘEZ B'-B', M 1:50



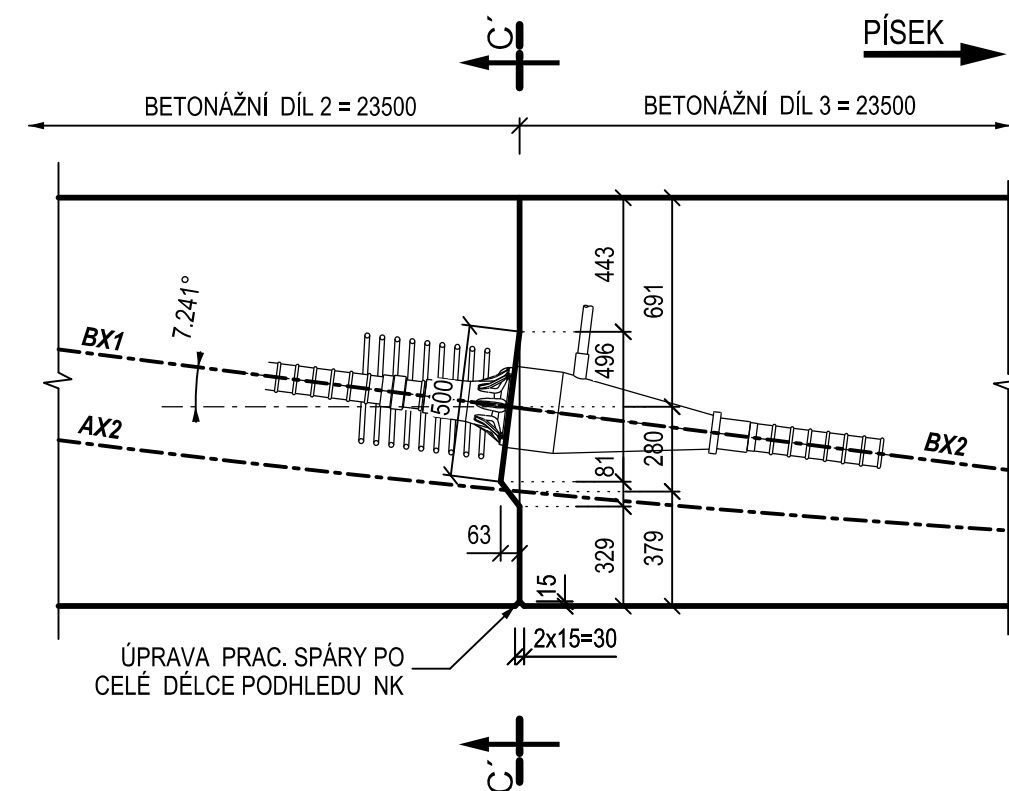
DETAIL F', 1:25



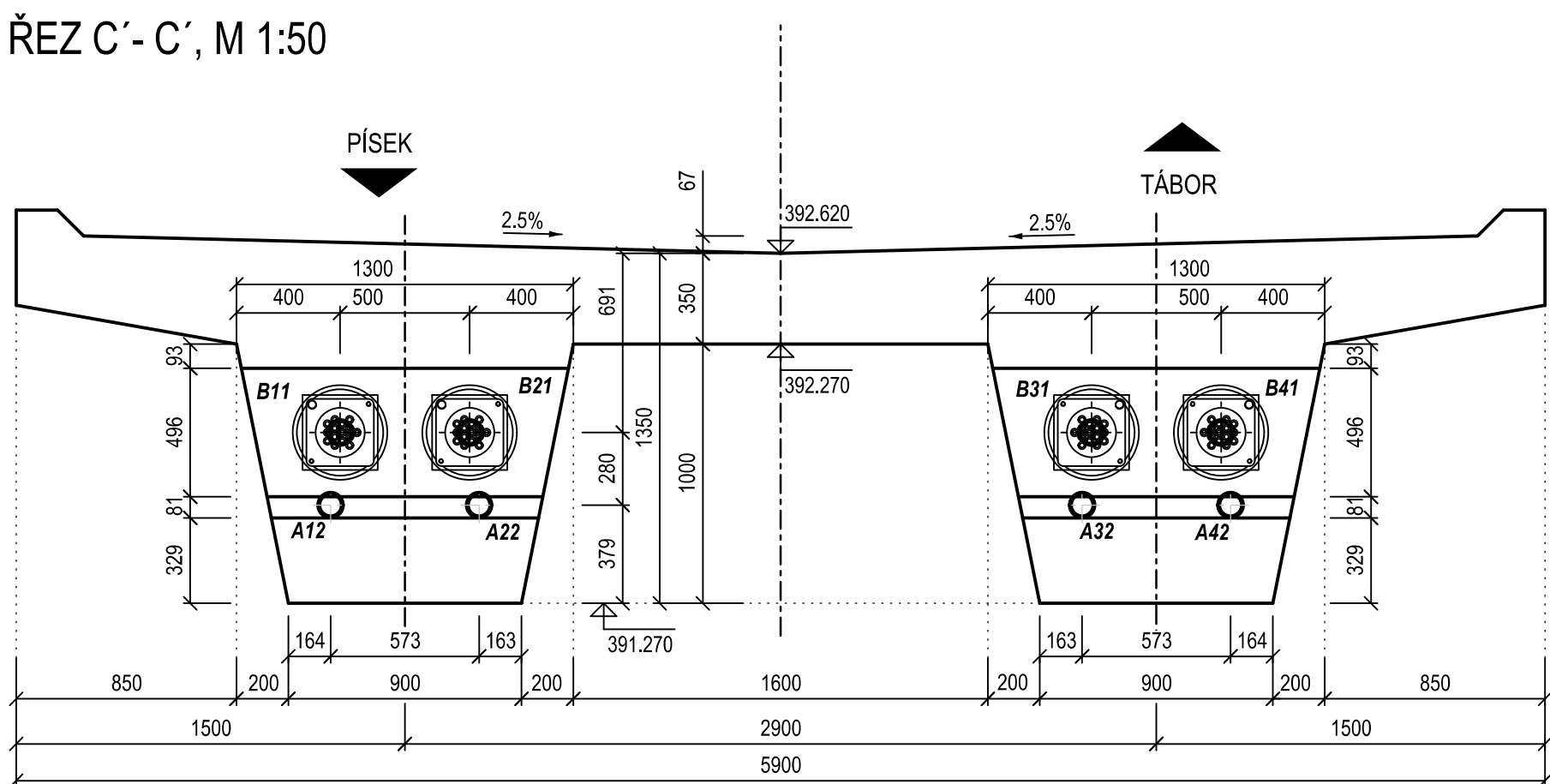
ŘEZ F'-F', M 1:50



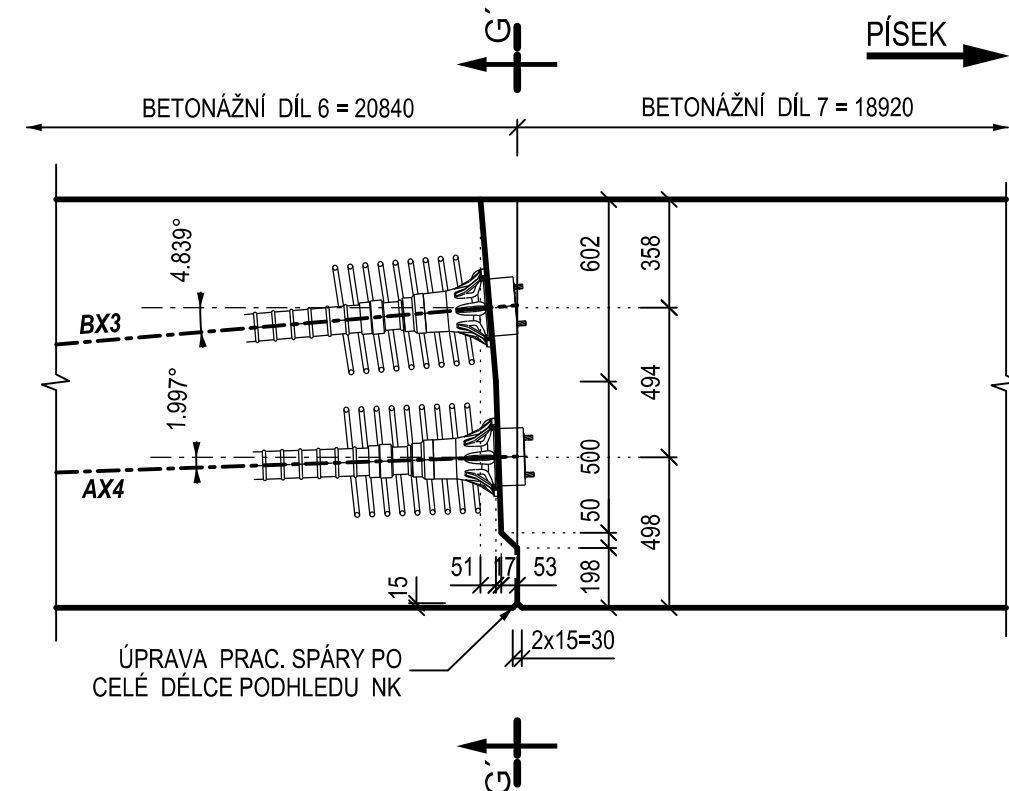
DETAIL C', 1:25



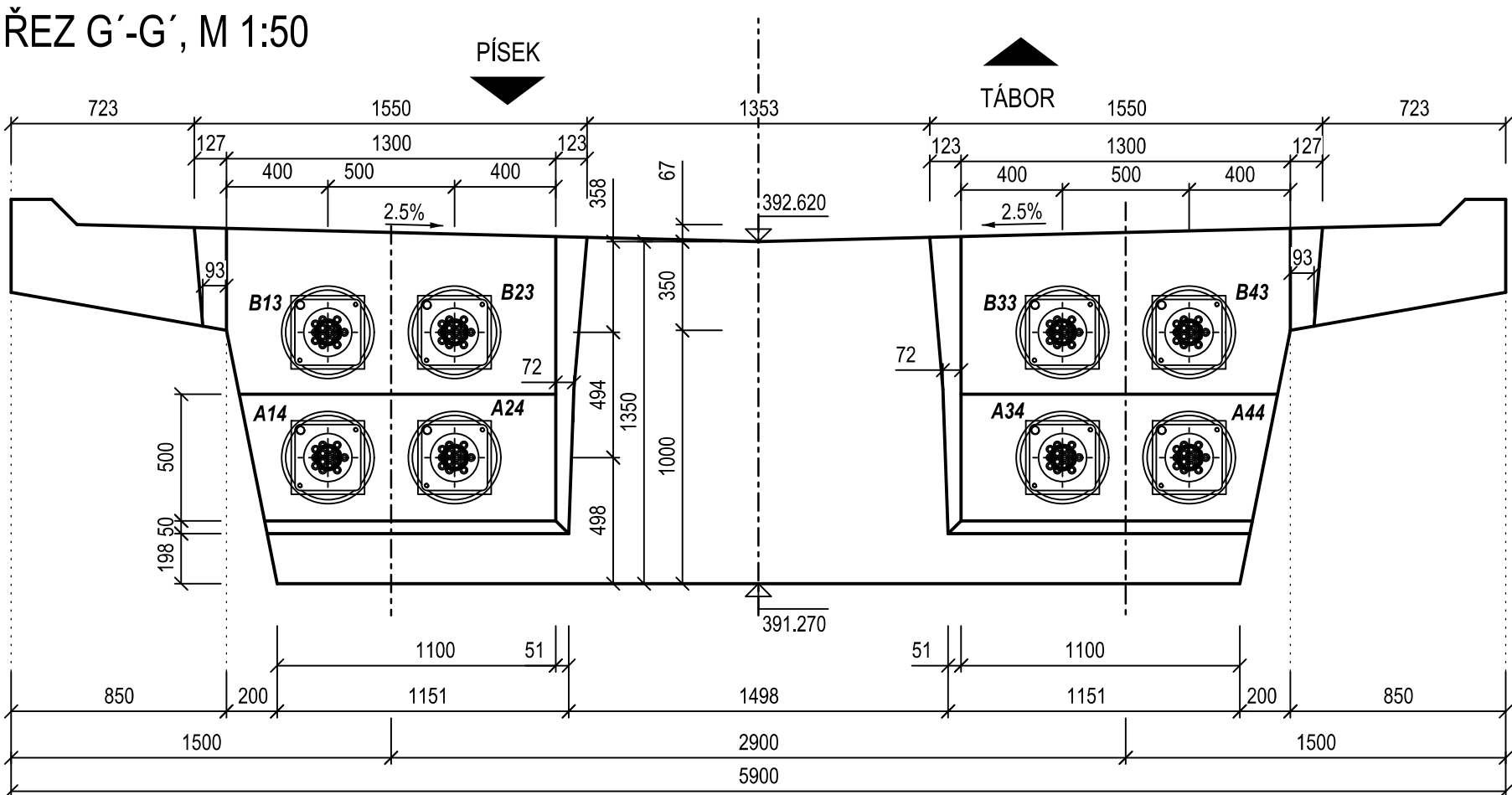
ŘEZ C'-C', M 1:50



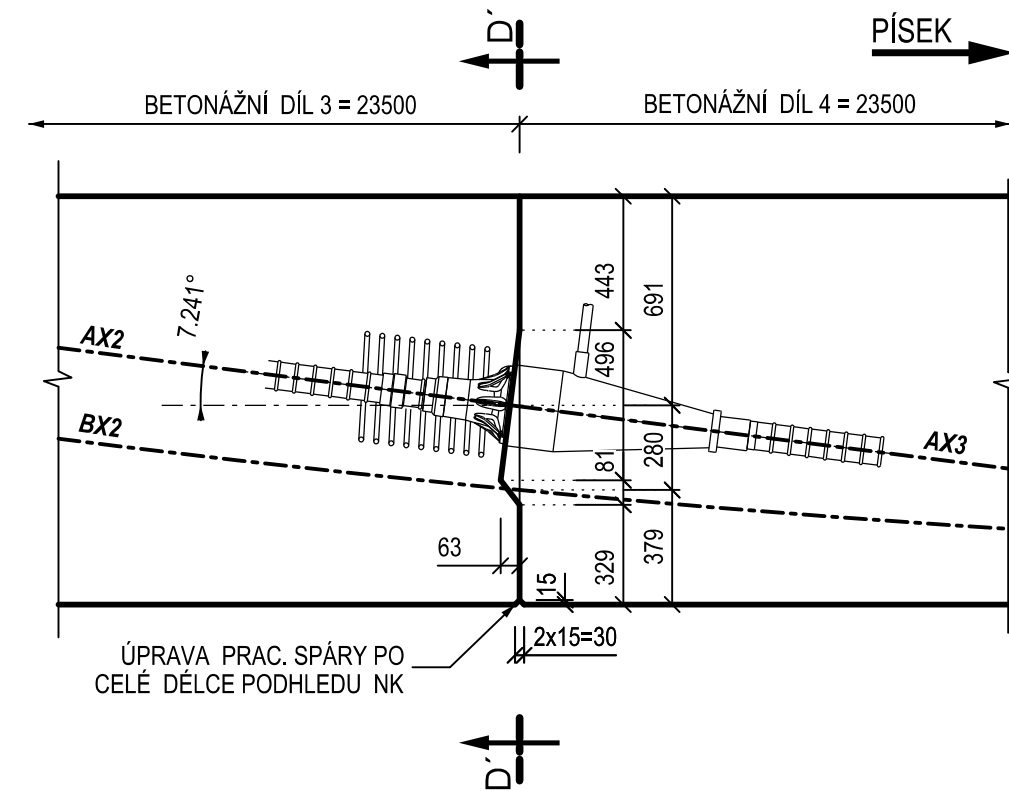
DETAIL G', 1:25



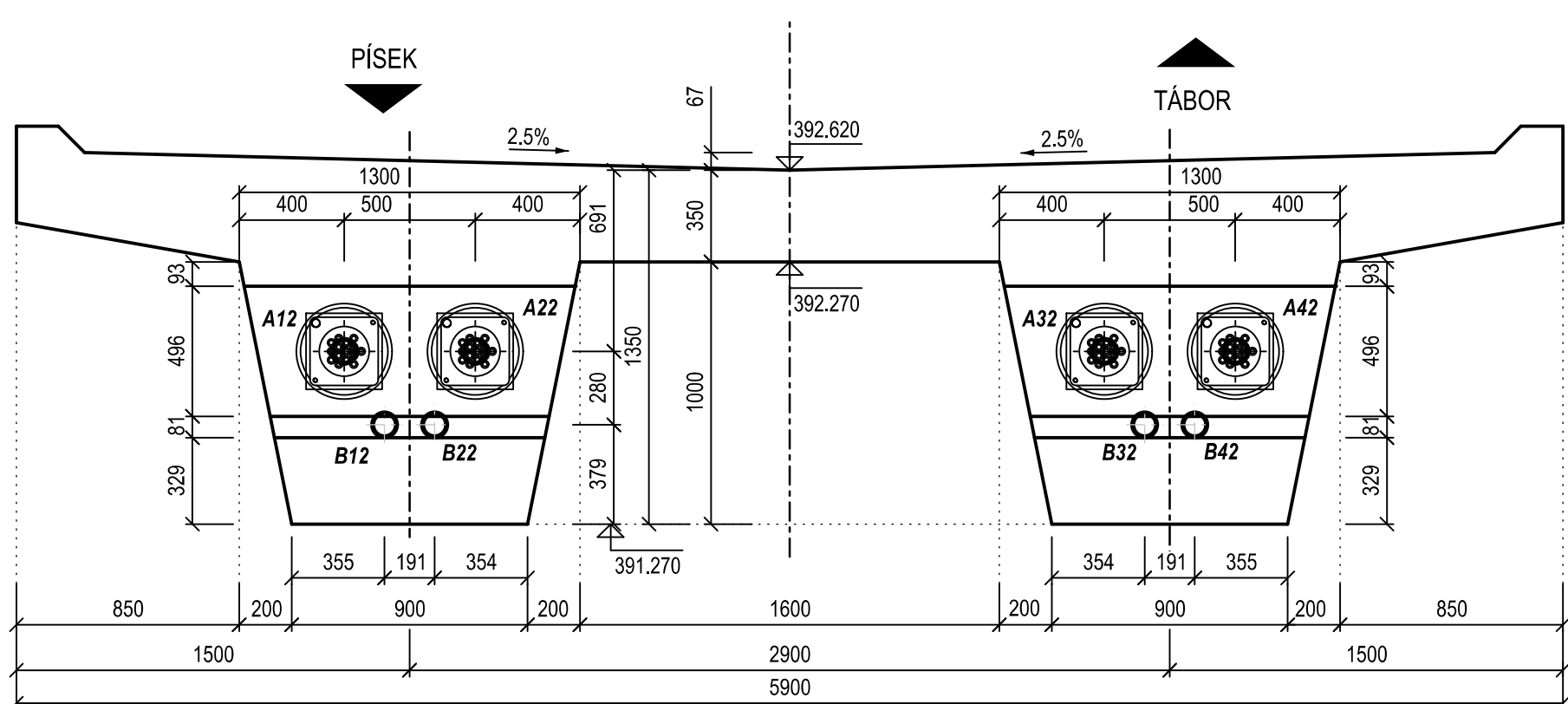
ŘEZ G'-G', M 1:50



DETAIL D', 1:25



ŘEZ D'-D', M 1:50



POZNÁMKY

- VŠEOBECNÉ INFORMACE JSOU UVEDENY V PŘÍLOZE Č. 001 - TECHNICKÁ ZPRÁVA
- SOUVISEJÍCÍ PŘÍLOHA - VIZ SO.301.1

MATERIALY

- PEVNOSTNÍ TRÍDY DLE ČSN EN 1992-1-1
- STUPNĚ VLIVU PROSTŘEDÍ DLE ČSN P 73 2404
- PODROBNÁ SPECIFIKACE MATERIÁLŮ JE UVEDENA V PŘÍLOZE 001 - TECHNICKÁ ZPRÁVA

BETONY:

- NOSNÁ KONSTRUKCE

C35/45 - XC3, XF3

ČÁST D.2

VÝŠKOVÝ SYSTÉM BpV SOUŘADNICOVÝ SYSTÉM S-JTSK

Číslo změny:	Obsah změny:	Datum změny:
00	-	-
01	-	-
02	-	-

Objednatel:	SPRÁVA ŽELEZNIČNÍ DOPRAVNÍ CESTY	Správa železniční dopravní cesty, s.o. Dlažďena 1003/7, 110 00 Praha 1
		Stavební správa západ Sokolovská 278/1955, 190 00 Praha 9

Generální projektant:	SUDOP PRAHA a.s., Olšanská 1a, 130 00 Praha 3 tel.: +420 267 094 111 fax: +420 224 230 316 e-mail: praha@sudop.cz	Hlavní inženýr projektu: ING. MARTIN VLASÁK Garant profese: ING. MARTIN VLASÁK
-----------------------	---	---

Středisko:

SUDOP PRAHA a.s., STŘEDISKO - MOSTŮ

Vedoucí střediska:	Odpovědný projektant SO:	Vypracoval:	Kontroloval:
ING. DANA WANGLER	ING. JAKUB GÖRINGER, Ph.D.	ING. MARIÁN PETR	ING. TOMÁŠ MARTINEK

Název akce:	REKONSTRUKCE MOSTU V KM 41,791 TRATI TÁBOR - PÍSEK		Číslo smlouvy:	17 186 209	
Část:	INŽENÝRSKÉ OBJEKTY MOSTY, PROPUSTKY A ZDI SO 20-01 ŽELEZNIČNÍ MOST PŘES VD ORLÍK		Projektový stupeň:	DUSP+PDPS	
Název přílohy:	TVAR NOSNÉ KONSTRUKCE - KOTEVNÍ ČELA, DETAILS		Datum:	10/2019	
			Číslo části:	D.2.1.4	
			Mřítko:	1:250/50	Počet formátů:
				14 x A4	
			Číslo přílohy:	301.2	

DOCUMENT LÉZ UŽIVNÍ POJZE VE BÝVALÉ PŘÍLOZE 001 DLE ČSN EN 1992-1-1, KOPÍROVÁNÍ NESMÍ ŽADUJÍCÍM ROZŠÍŘOVAT. ŘEZ SOUHLASU SUDOP PRAHA a.s.